



B A U M A N N
M A S C H I N E N B A U

UNSER HANDWERK IST IHR GEWINN

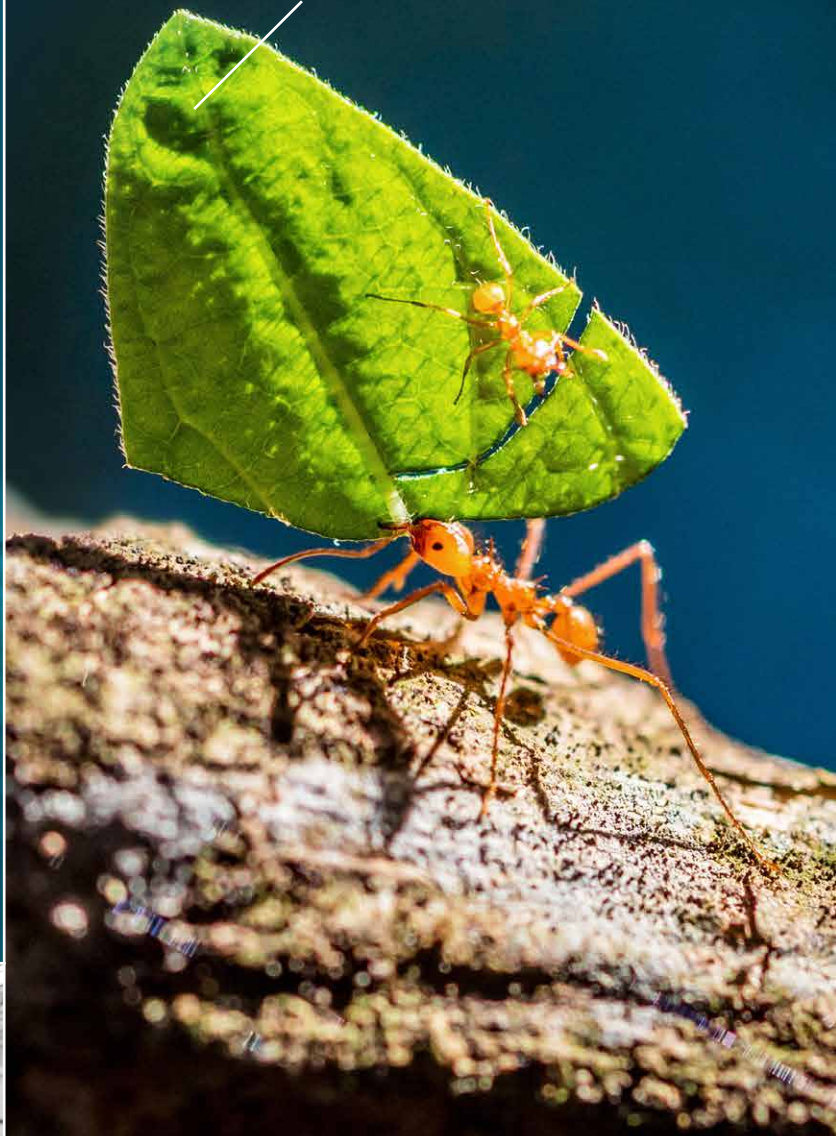
Der Maschinenbau hat mehr mit der Natur gemeinsam, als Sie vielleicht denken: Viele Konstruktionen, die mit ihrer Perfektion überzeugen, sind von der Biologie inspiriert. Wir sind der Ansicht, dass solche Innovationen nachhaltige Lösungen darstellen, und haben den Bereich Bionik deshalb zu einer unserer Spezialitäten gemacht.

Wir sind erfahrene Maschinenbau-Profis mit vielseitigem Know-how, das von Zugfahrwerken bis zu Produktionsautomaten reicht. Wir setzen Ihre Vorstellungen kompetent um und führen Ihre Projekte zum Erfolg. Als Unterstützung können wir auf ein vielfältiges Netzwerk von Fertigungsexperten zurückgreifen. Unsere Lösungen sind kreativ, und wir arbeiten mit viel Leidenschaft und Schweizer Präzision.

Wenn Sie unsere Begeisterung für Zuverlässigkeit, Innovation und Qualität teilen, dann lassen Sie uns zusammenarbeiten – wir freuen uns auf Ihren Auftrag.



BIONIK:
INTELLIGENTE
ENGINEERING-
LÖSUNGEN –
DER NATUR
ABGESCHAUT.



EFFIZIENZ DURCH QUALITÄT

LEISTUNGEN

Unsere Unterstützung im Engineering nach Mass:

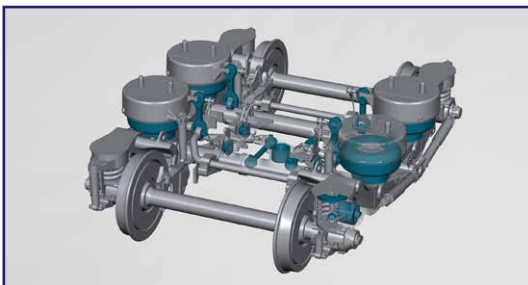
- Partnerschaftliche Betreuung durch Profis aus der Praxis
- Blick für Fertigung, Handling und Wartung
- Sicherstellen und Optimieren der gesamten Lieferkette
- Konstruktionen auf Solidworks, Inventor und Solid Edge
- Normgerechte Ausführung und Dokumentierung
- 3D-Druck als Funktions- und Anschauungsmuster

«BEI JEDER KONSTRUKTION FÜR DEN KUNDEN KALKULIERE ICH ALLE BEDINGUNGEN DER FERTIGUNG BEREITS MIT EIN.»

Sandro Cina, Inhaber



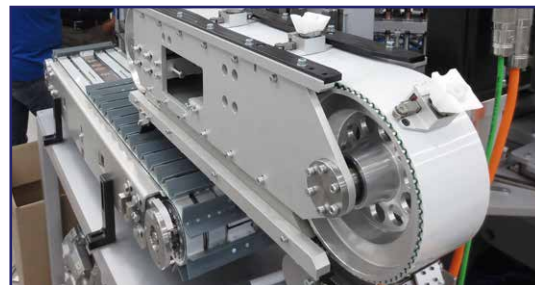
REFERENZ FAHRZEUGBAU



Drehgestelle und Federsysteme,
Prose AG, Winterthur

Termingerechte Fertigstellung von Fahrwerksentwicklungen für Highspeed-Rollmaterial in Malaysia, China und Japan – dank unserer schnellen Einarbeitung in ein komplexes Projekt und unserer Erfahrung im Schienenfahrzeugbau.

REFERENZ PACKAGING



Drehen und Eintakten einer Handling-Einheit, PackSys Global AG, Rüti

Zur Erhöhung der Produktivität eines bestehenden Produktionskonzepts haben wir mit einer Situationsanalyse, dem Bau von Prototypen und im Austausch mit Field-Ingenieuren ein entsprechendes Highspeed-Handling-Modul designt. Die Anlage läuft seither zuverlässig im 24/7-Betrieb in Indien.

LANGFRISTIG ERFOLGREICH

«MIT DEM BLICK VON
AUSSEN FINDEN WIR
FÜR SIE DIE KREATIVEN
UND ÜBERZEUGENDEN
NEUEN KONZEPTE.»



Patrick Baumann, Inhaber

ÖKONOMIE UND ÖKOLOGIE

Werte, die wir für Sie umsetzen
durch:

- Reduktion von Wartung
- Noch einfachere Bedienung
- Begeisterung für Bionik
- Optimierung bestehender Anlagen
- Aushilfe bei Engpässen
- Consulting in der Kostenoptimierung
- Ehrlichkeit im Auftragsverhältnis
- Volle Flexibilität eines etablierten KMU

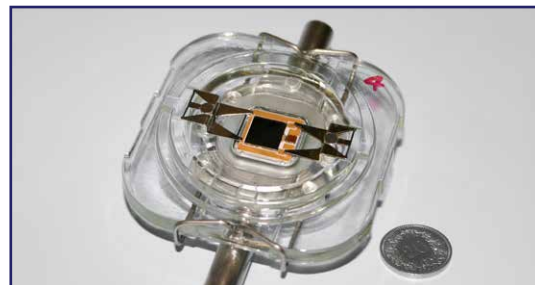
REFERENZ OEM ENGINEERING



Computertomograph für Sägewerke,
CMV AG, Regensdorf

Der schnellste Computertomograph der Welt entstand hier dank unserer Leidenschaft fürs Detail. Die Röntgentechnik setzt eine überaus weitsichtige Arbeitsweise voraus, zumal jedes Detail Einfluss auf die Bildqualität hat. Die Anlagen laufen erfolgreich in Finnland, den USA und Chile.

REFERENZ OEM ENGINEERING



Kühlung Hochleistungs-Solarzellen,
CMV AG, Regensdorf

Für das Serienprodukt Solarzelle ist die Fertigungstechnik und Materialwahl der Komponenten entscheidend. Wir haben ein rationelles, automatisch fertigbares Kühlkonzept mit Hilfe unseres Lieferantennetzwerks und dank unserem Fachwissen erstellt. Erste Anlagen stehen in Italien und den USA.